

Modelo VSC-13 de 2" (5,08 cm)

Boletín SS01111SN Número/Revisión 0.2 (8/14)

Medidor de aspa rotativa Smith Meter®

El medidor modelo VSC-13 de Smith Meter® es un medidor de 2" (5,08 cm) con carcasa única vertical, flujo directo, aspa rotativa y desplazamiento positivo. Sus aplicaciones incluyen: mezcla, procesamiento por lotes, dispensación, control de inventario y transferencia para custodia de productos oleaginosos, disolventes, productos químicos, pinturas, grasas y fertilizantes.



Características

- **Diseño de carcasa vertical:** facilita la instalación vertical en línea mientras mantiene el diseño de aspa rotativa de Smith Meter® de valor demostrado.
- **Mayor precisión:** puesto que el paso sin restricciones del flujo da como resultado una caída mínima de presión en la cámara de medición, la pérdida entre los límites del medidor se minimiza y la exactitud se maximiza.
- **Baja caída de presión:** las velocidades bajas y el agilizado paso del flujo proporcionan al medidor de desplazamiento positivo de más baja caída de presión del sector.
- **Larga vida útil:** los rodamientos de baja fricción, la sincronización fija de tipo leva y una construcción robusta proporcionan una precisión sostenida y una larga vida útil.
- **Reducción de flujo extendida:** aprobado por la NCWM para usarse desde 3 hasta 150 GPM; una solución ideal para la mezcla de biocombustible (véase el Certificado 95-054A4 de NTEP).

Especificaciones de funcionamiento

Velocidad Máxima de flujo

	USGPM	l/min
Velocidad continua: revestimiento estándar	125	475
Velocidad intermitente ¹ : revestimiento estándar	150	570

- 1 La velocidad intermitente se aplica al servicio en productos limpios y refinados en los que no es necesario un funcionamiento continuo (p. ej.: carga de camiones, de trenes y otras aplicaciones con lotes).
- 2 Basado en una velocidad máxima de flujo de 125 USGPM (475 l/min).

Velocidad de flujo mínima rendimiento típico

Linealidad ²	Unidades	Viscosidad (Centipoise – cP)					
		.5	1	5	20	100	400
±0,15%	USGPM	25	15	6	0,15	0,30	0,08
	L/min	95	57	23	6,0	1,00	0,30
±0,25%	USGPM	17	10	4	1,0	0,20	0,05
	L/min	65	38	15	4,0	0,75	0,20
±0,50%	USGPM	13	8	3	0,8	0,16	0,04
	L/min	50	30	11	3,0	0,60	0,15

Repetibilidad

± 0,02 %

Viscosidad

Estándar: 400 cP (2000 SSU) máximo

Opcional: 2000 cP (10.000 SSU) máximo; especificar "Márgenes del medidor para alta viscosidad".

Más de 2000 cP: Especificar "Márgenes del medidor para alta viscosidad" y reducir la velocidad máxima de flujo en proporción directa a la viscosidad por encima de 2000 cP (p. ej.: a 4000 cP, reducir la velocidad máxima de flujo al 50 % de la velocidad continua normal: 63 USGPM).

Temperatura

-29 °C a 65 °C (-20 °F a 150 °F)

Para otras temperaturas, consultar con el fabricante.

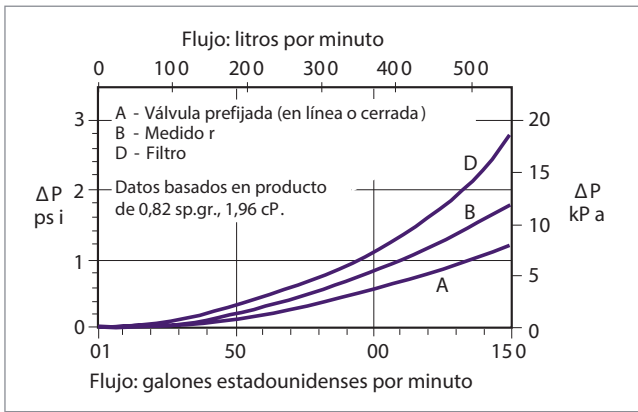
Presión máxima de trabajo

Estándar: 1034 kPa (150 psig) hasta 93 °C (200 °F)

Capacidad del medidor

5 galones estadounidenses o 1 decalitro por revolución del eje de salida del calibrador del medidor.

Caída de presión (ΔP)



Materiales de construcción

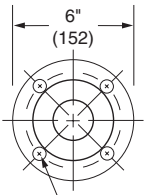
	Carcasa	Componentes internos	Sellos
Medidor con revestimiento estándar	Acero	Hierro, acero, acero inoxidable, aluminio	Junta tórica Est. - Bajo Buna hinchable Opcional - Viton-A Empaquetadura Est. - PTFE ⁴ Opcional - Viton-A Anillo adaptador Est. Buna poco hinchable Opcional - Viton-A

Instalación

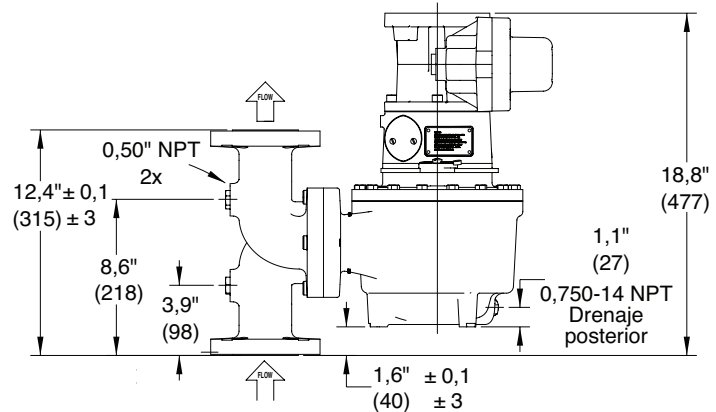
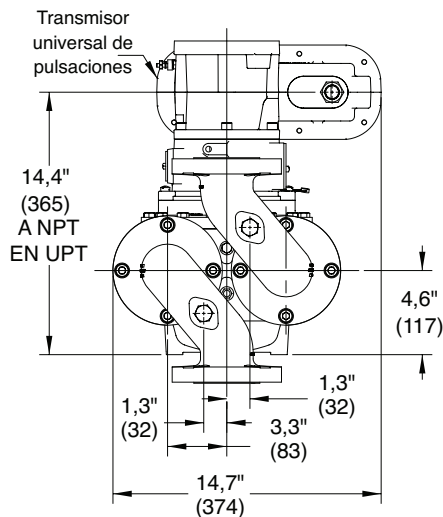
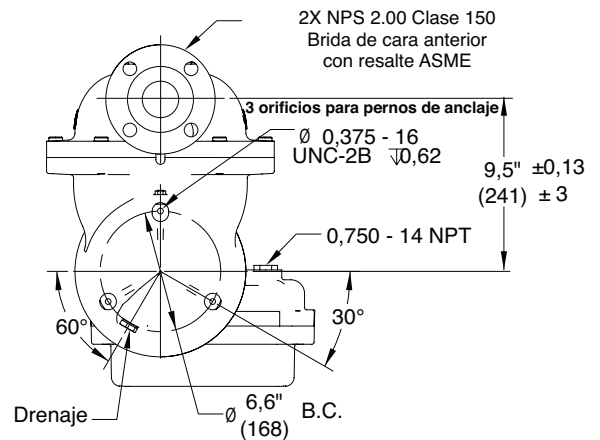
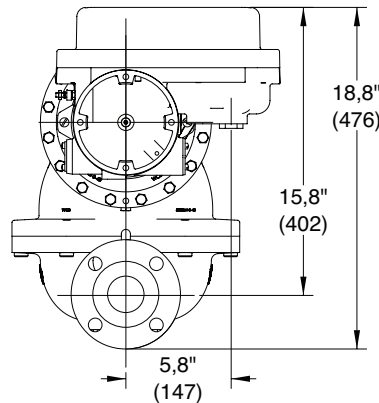
Se recomienda que el medidor esté protegido con un filtro de malla de 40.

Dimensiones

Medidor, bridas³
 2" (5,08 cm) Clase 150
 ANSI B16.1 Cara anterior con resalte



4 agujeros de anclaje de 3/4" con la misma distancia en un círculo (121) de pernos de 4,8" de diámetro



	Lb	Kg
Medidor	129	59

Nota: Dimensiones: pulgadas a la décima más próxima (milímetros al mm entero más próximo), cada uno dimensionado de forma independiente a partir de los correspondientes dibujos técnicos.

3 La brida de cara con resalte es estándar.

4 Politetrafluoretileno (PTFE).

Información para hacer pedidos

Aplicación	Lotes, Carga, Mezcla, Inventario, Control de procesos, etc.
Condiciones de funcionamiento	Líquido: nombre y sp. gr., velocidad de flujo ⁵ , límites de temperatura ⁵ , límites de viscosidad ⁵ , presión máxima de trabajo.
Dirección de flujo	Vertical ascendente.
Opciones y accesorios	Según sean necesarios.

Accesorios

Filtro

2" (5,08 cm) de tipo cesta, bridas de cara frontal con resalte Clase 150 ANSI ⁶.

Válvula de accionamiento-parada

Smith Meter de 2" (5,08 cm) Modelo 210 estándar o válvula de accionamiento-parada electrohidráulica digital de puerto reducido.

Transmisores de pulsaciones universales

UPT (Universal Pulse Transmitter): cuadratura de salida de pulsación dual en alta resolución en una carcasa estanca a prueba de explosiones (hasta 1000 pulsaciones por revolución).

⁵ Especificar: mínimo/normal/máximo.

⁶ Se suministran sellos estándar, salvo que se especifique un material opcional.

Revisiones incluidas en SS01111SN Número/Revisión 0.2 (8/14):

Cambio de marca.

Las especificaciones aquí contenidas están sujetas a cambio sin previo aviso y cualquier usuario de dichas especificaciones deberá verificar con el fabricante que estas están en vigor en la actualidad. De lo contrario, el fabricante no asume ninguna responsabilidad por el uso de especificaciones que se pueden haber cambiado y ya no están en vigor.