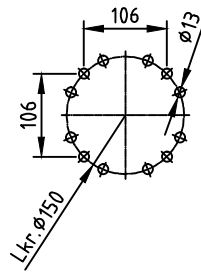


Blindflansch  
Best.-Nr.: FLVEK-3  
(Ausführung "R" mit G1")

Blindflange  
Order-No.: FLVEK-3  
(Design "R" with hole G1")



**Anschlußflansche:**

Flansch DIN 28459-100 oder Vierkant Anschweißflansch Best.-Nr.: FL100V und O-Ring 105x4, NBR

**Connecting Flange:**

Flange DIN 28459-100 or square weldingflange Order-No.: FL100V with O-Ring seal 105x4, NBR

**Kundenwunsch:**

Element mit Abgang DN100 nach unten Best.-Nr.: VEK2-4

**Customer requirement:**

Component with outlet DN100 downwards Order-No.: VEK2-4

Hierzu passend:  
Vierkant Anschweißflansch Best.-Nr.: FL100V und O-Ring 105x4, NBR

Matching parts:  
Square weldingflange Order-No.: FL100V with O-Ring seal 105x4, NBR

Verteilerelement  
Best.-Nr.: VEK2-4

Manifold Element  
Order-No.: VEK2-4

Montagehinweis: Sechskantmuttern der Flanschverbindungsschrauben mit Loctite Nr. 274 sichern.

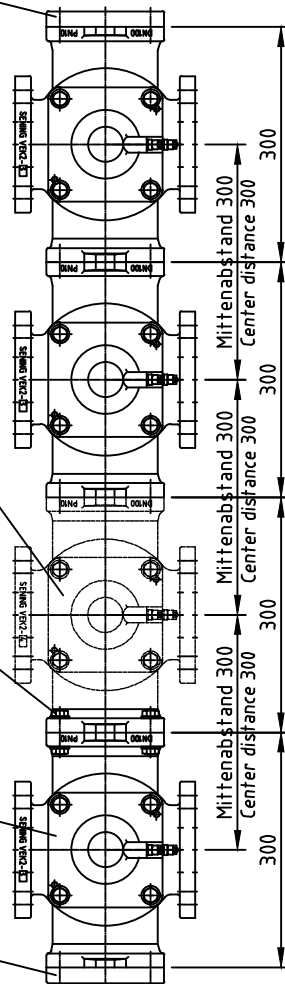
Installation Instruction: Hexagon nuts of the flange connection mounted with Loctite No. 274

Verteilerelement  
Best.-Nr.: VEK2-3

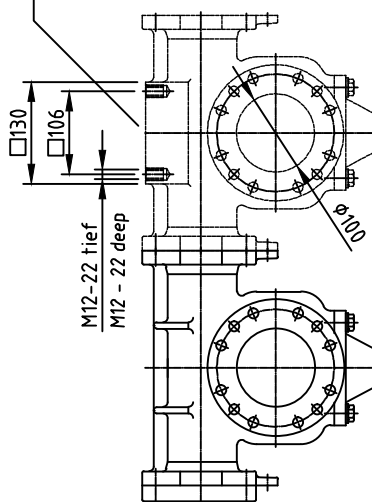
Manifold Element  
Order-No.: VEK2-3

Blindflansch  
Best.-Nr. FLVEK-2  
(Ausführung "L")

Blindflange  
Order-No. FLVEK-2  
(Design "L")

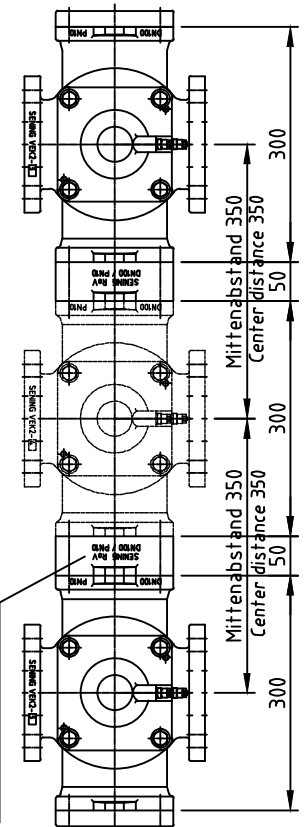


**VEK2-300-...**



Verlängerungsstück  
Best.-Nr.: RoV

Extension  
Order-No.: RoV



**VEK2-350-...**

**Montage: Sichere Aufhängung an den Befestigungslaschen.**

Hierzu gehört KIT-VEK2,  
Zeichnungs-Nr. 66.251245 Bl.3  
Die Ventile sind nicht druckausgeglichen.

**Mounting: Secure mounting at the mounting links.**

Appendent to KIT-VEK2,  
Drawing-No. 66.251245 Page 3  
The valves are non pressure balanced.

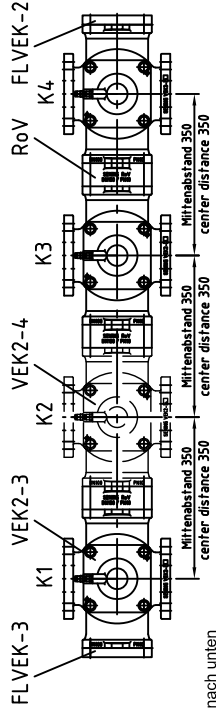
ALL TOLERANCED DIMENSIONS ARE FOR INSTALLATION ONLY.  
ALL OTHER DIMENSIONS ARE FOR REFERENCE ONLY.



F.A. Sening GmbH, Regentstrasse 1, 25474 Ellerbek, Germany

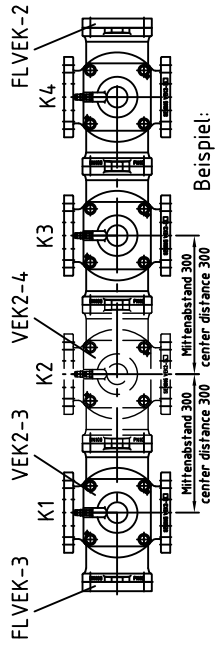
Method 1	Method 3	Date / Datum	Name	Item name / Benennung <b>Verteiler-Einkanal / Single-Manifold</b> made for / zugehörig zu Type P
		Drawn	20.05.2003	
Scale / Maßst. 1:10		Item-No. / Teile-Nr.	Drawing No. / Zeichnungs-Nr.	Rev.
Size / Format ISO - A4		VEK2...	251245_57_4	Sheet / Blatt 4
Weight / Gewicht				00C.00

**VEK2-350-...**



Beispiel:  
VEK2-350-4K-I  
Abgang nach unten  
outlet downwards  
Anzahl der Kammern  
Quantity of compartments  
Mittensabstand  
Center distance

**VEK2-300-...**



Beispiel:  
VEK2-300-4K-P  
Abgang nach unten  
outlet downwards  
Anzahl der Kammern  
Quantity of compartments  
Mittensabstand  
Center distance

Montagehinweis: Sechskantmutter der Flanschverbindungsschrauben mit Locite 274 sichern  
Mounting instruction: Hexagon screws from flange connection secured with Locite 274

Hinweis! Die Anordnung des Verteilers VEK2-4 bei der Bestellung angeben (z.B. VEK2-4 / K2).  
Note! Please specify the position of manifold element VEK2-4 by purchase order (e.g. VEK2-4 / K2).

Teile-Nr. Part No.	Anzahl der Kammern Quantity of compartments		Blindflansch Blind flange FLVEK-2 (Type: "L") Zeichnungs-Nr. Drawing No. 31.24812 Stückl. Quant. Stock/ Quant.	Blindflansch Blind flange FLVEK-3 Zeichnungs-Nr. Drawing No. 31.250043 Stückl. Quant. Stock/ Quant.	Verlängerungsstück Extension ROV Zeichnungs-Nr. Drawing No. 11.24062 Stückl. Quant. Stock/ Quant.	Sechskantschraube Hexagon screw M12x65 DIN 934-8 verzinkt/ zinc coated Part No. 4100212 Stückl. Quant. Stock/ Quant.	Sechskantmutter Hexagon nut M12 DIN 934-8 verzinkt/ zinc coated Part No. 4200042 Stückl. Quant. Stock/ Quant.	Scheibe Washer 13 DIN 125 verzinkt/ zinc coated Part No. 4300007 Stückl. Quant. Stock/ Quant.	O-Ring 1174 (NBR) O-Ring Part No. 6000163 Stückl. Quant. Stock/ Quant.	Gewindebolzen Stud bolt BM12x116 DIN 976-8 verzinkt/ zinc coated Part No. 4400368 Stückl. Quant. Stock/ Quant.	Befestigungsschrauben** Stud bolt BM12x60 DIN 976-8 verzinkt/ zinc coated Part No. 4400369 Stückl. Quant. Stock/ Quant.
	Zeichnungs-Nr. Drawing No. 11.251245 Stückl. Quant. Stock/ Quant.	Zeichnungs-Nr. Drawing No. 31.24812 Stückl. Quant. Stock/ Quant.									
VEK2-350-2K-P	1	1	1	1	1	8	25	33	2	4	3
VEK2-300-2K-P	1	1	1	1	-	12	21	21	1	-	3
VEK2-350-3K-P	2	1	1	1	2	8	36	44	3	8	4
VEK2-300-3K-P	2	1	1	1	-	16	28	28	1	-	4
VEK2-350-4K-P	3	1	1	1	3	8	47	55	4	12	5
VEK2-300-4K-P	3	1	1	1	-	20	35	35	1	-	5
VEK2-350-5K-P	4	1	1	1	4	8	58	66	5	16	6
VEK2-300-5K-P	4	1	1	1	-	24	42	42	1	-	6
VEK2-350-6K-P	5	1	1	1	5	8	69	77	6	20	7
VEK2-300-6K-P	5	1	1	1	-	28	49	49	1	-	7
VEK2-350-7K-P	6	1	1	1	6	8	80	88	7	24	8
VEK2-300-7K-P	6	1	1	1	-	32	56	56	1	-	8
VEK2-350-8K-P	7	1	1	1	7	8	91	99	8	28	9
VEK2-300-8K-P	7	1	1	1	-	36	63	63	1	-	9

\*\* Hinweis! Diese Schraube mit 3 Muttern und 3 Scheiben gleich bei der Montage einsetzen.  
Note! Insert these screws, nuts and washers immediately by beginning installation.

Siehe auch Angebotszeichnung (Maßblatt) Nr. 56.251245 Bl.4

Die Ventile sind nicht druckausgeglichen.

See also offer drawing (dimension drawing) Nr. 57.251245 Bl.4

The valve are non-pressure balanced.

Bauteil / Assembly	Gewicht / Weight
VEK2-3	9,5 kg
VEK2-4	9,8 kg
RoV	1,3 kg
FLVEK / FLVEK-2	1,1 kg

ALL TOLERANCED DIMENSIONS ARE FOR INSTALLATION ONLY.  
ALL OTHER DIMENSIONS ARE FOR REFERENCE ONLY.



F.A. Sening GmbH, Regentstrasse 1, 25474 Ellerbek, Germany

Method 1	Method 3
Scale / Maßst.	1:16,5
Size / Format	ISO - A4
Weight / Gewicht	

Drawn	Date / Datum	Name
Checked	26.11.2010	Larsen
Item-No. / Teile-Nr.		

Item name / Benennung	mit Abgang nach unten / with outlet downwards
made for / zugehörig zu Type P	
Drawing No. / Zeichnungs-Nr.	
<b>251245_66_3</b>	

Rev.	Sheet / Blatt	3
<b>00C.00</b>	of / von	6