

Blindflansch
Best.-Nr.: FLVEK
(Ausführung "R")

Blindflange
Order-No.: FLVEK
(Design "R")

Montagehinweis: Sechskantmuttern der Flanschverbindungsschrauben mit Loctite Nr. 274 sichern.

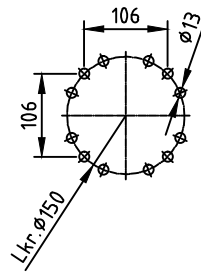
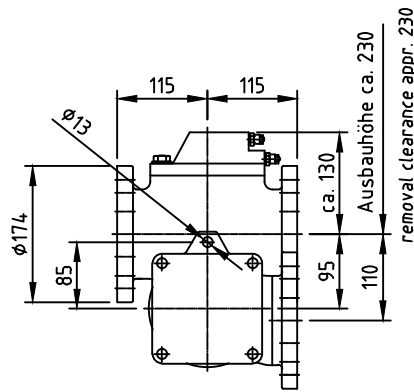
Installation Instruction: Hexagon nuts of the flange connection mounted with Loctite No. 274

Mittelabgangsstück
Best.-Nr.: ROVEK2-T
Manifold Element
Order-Nr.: ROVEK2-T

Verteilerelement
Best.-Nr.: VEK2-3
Manifold Element
Order-Nr.: VEK2-3

Blindflansch
Best.-Nr. FLVEK-2
(Ausführung "L")

Blindflange
Order-No. FLVEK-2
(Design "L")

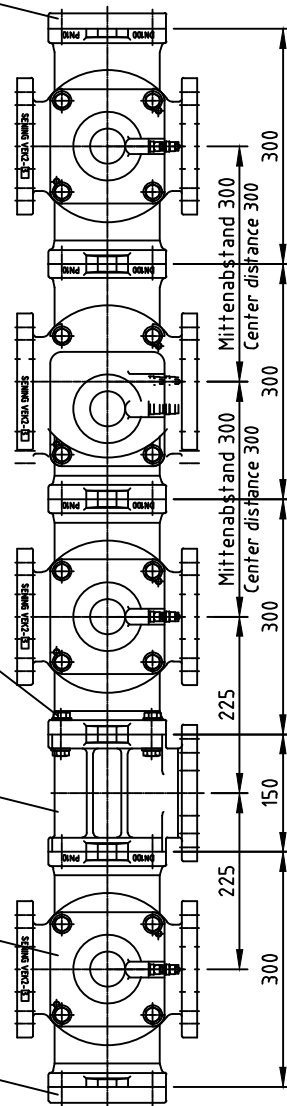


Anschlußflansche:

Flansch DIN 28459-100 oder Vierkant Anschweißflansch Best.-Nr.: FL100V und O-Ring 105x4, NBR

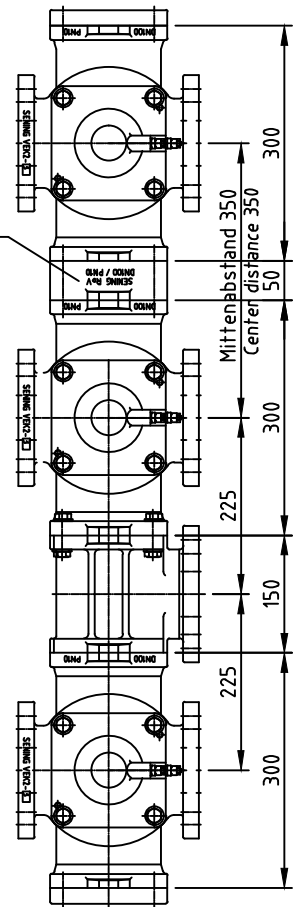
Connecting Flange:

Flange DIN 28459-100 or square welding flange Order-No.: FL100V with O-Ring seal 105x4, NBR



VEK2-300-...

Verlängerungsstück
Best.-Nr.: RoV
Extension
Order-Nr.: RoV



VEK2-350-...

Montage: Sichere Aufhängung an den Befestigungslaschen.

Hierzu gehört KIT-VEK2,
Zeichnungs-Nr. 66.251245 Bl.2
Die Ventile sind nicht druckausgeglichen.

Mounting: Secure mounting at the mounting links.

Appendent to KIT-VEK2,
Drawing-No. 66.251245 Page 2
The valves are non pressure balanced.

ALL TOLERANCED DIMENSIONS ARE FOR INSTALLATION ONLY.
ALL OTHER DIMENSIONS ARE FOR REFERENCE ONLY.



F.A. Sening GmbH, Regentstrasse 1, 25474 Ellerbek, Germany

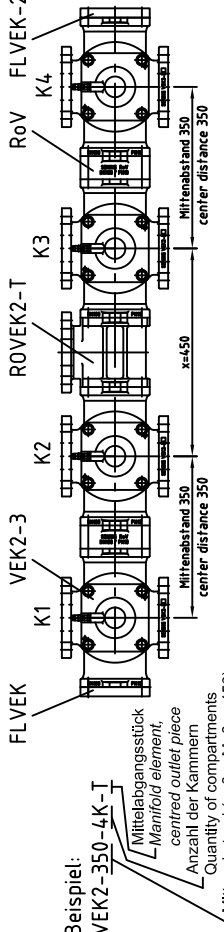
Method 1	Method 3	Date / Datum	Name
		Drawn	20.05.2003
Checked			

Item name / Benennung
Verteiler-Einkanal / Single-Manifold
made for / zugehörig zu
Type T

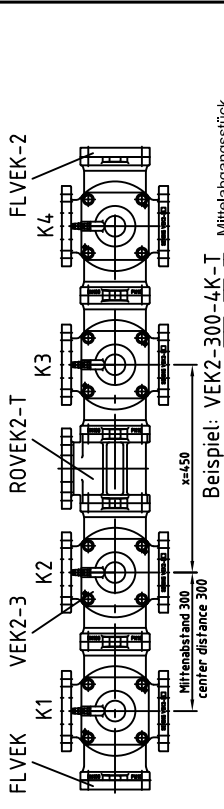
Scale / Maßst.	1:10	Item-No. / Teile-Nr.	VEK2...
Size / Format	ISO - A4		
Weight / Gewicht			

Drawing No. / Zeichnungs-Nr.	251245_57_3	Rev.	00C.00	Sheet / Blatt	3
				of / von	7

VEK2-350-...



VEK2-300-...



Beispiel: VEK2-350-4K-I
 Manifold outlet piece
 centered outlet piece
 Quantity of compartments
 Center distance (out of dimension x=450)

Beispiel: VEK2-300-4K-I
 Manifold outlet piece
 centered outlet piece
 Quantity of compartments
 Center distance (out of dimension x=450)

Montagehinweis : Sechskantmutter der Flanschverbindungserschrauben mit Loctite 274 sichern
 Mounting instruction : Hexagon screws from flange connection secured with Loctite 274

Hinweis ! Anstelle des Verteilers VEK2-3 kann bei Bedarf auch der Verteiler VEK2-4 Zg.-Nr. 11.251246 (Sonderausführung, mit zusätzlichem Abgang nach Unten) eingesetzt werden.
 Note ! In place of manifold element VEK2-3 can also be used (as needed) manifold element VEK2-4 drawing no. 11.251246 (special design, compartment with outlet downwards).

Teile-Nr. Part No.	Anzahl der Kammern bzw. Anzahl VEK2-3 compartments or rather of VEK2-3 Zeichnungs-Nr. Drawing No. 11.251245	Blindflansch Blind flange FLVEK (Type: "R") Zeichnungs-Nr. Drawing No. 31.24603	Mittelabgangs- stück Manifold element ROVEK2-T Zeichnungs-Nr. Drawing No. 11.251249	Blindflange FLVEK-2 (Type: "L") Zeichnungs-Nr. Drawing No. 31.24612	Verlängerungsstück Extension RoV Zeichnungs-Nr. Drawing No. 11.24082	Sechskantschraube Hexagon screw M12x55 DIN 9318-8 verzinkt / zinc coated Teil-Nr. Part No. 4100212	Sechskantmutter Hexagon nut M12 DIN 934-8 verzinkt / zinc coated Teil-Nr. Part No. 4200042	Scheibe Washer 13 DIN 125 verzinkt / zinc coated Teil-Nr. Part No. 4300007	O-Ring 117x4 (NBR) O-Ring Teil-Nr. Part No. 6000163	Gewindebolzen Stud bolt BM12x115 DIN 976-8-8 verzinkt / zinc coated Teil-Nr. Part No. 4400388	Befestigungsschrauben** Stud bolt** BM12x60 DIN 976-8-8 verzinkt / zinc coated Teil-Nr. Part No. 4400389
VEK2-350-2K-T	2	1	1	1	-	16	28	44	2	-	4
VEK2-300-2K-T	2	1	1	1	-	16	28	28	2	-	4
VEK2-350-3K-T	3	1	1	1	1	16	39	55	3	4	5
VEK2-300-3K-T	3	1	1	1	-	20	35	35	2	-	5
VEK2-350-4K-T	4	1	1	1	2	16	50	66	4	8	6
VEK2-300-4K-T	4	1	1	1	-	24	42	42	2	-	6
VEK2-350-5K-T	5	1	1	1	3	16	61	77	5	12	7
VEK2-300-5K-T	5	1	1	1	-	28	49	49	2	-	7
VEK2-350-6K-T	6	1	1	1	4	16	72	88	6	16	8
VEK2-300-6K-T	6	1	1	1	-	32	56	56	2	-	8
VEK2-350-7K-T	7	1	1	1	5	16	83	99	7	20	9
VEK2-300-7K-T	7	1	1	1	-	36	63	63	2	-	9
VEK2-350-8K-T	8	1	1	1	6	16	94	110	8	24	10
VEK2-300-8K-T	8	1	1	1	-	40	70	70	2	-	10

** Hinweis! Diese Schraube mit 3 Muttern und 3 Scheiben gleich bei der Montage einsetzen.
 Note! Insert these screws, nuts and washers immediately by beginning installation.

Siehe auch Angebotszeichnung (Maßblatt) Nr. 56.251245 Bl.3
 Die Ventile sind nicht druckausgeglichen.
 See also offer drawing (dimension drawing) Nr. 57.251245 Bl.3
 The valve are non-pressure balanced.

Bauteil / Assembly	Gewicht / Weight
VEK2-3	9,5 kg
ROVEK2-T	2,1 kg
RoV	1,3 kg
FLVEK / FLVEK-2	1,1 kg

ALL TOLERANCED DIMENSIONS ARE FOR INSTALLATION ONLY.
 ALL OTHER DIMENSIONS ARE FOR REFERENCE ONLY.



F.A. Sening GmbH, Regentstrasse 1, 25474 Ellerbek, Germany

Method 1	Method 3
Scale / Maßst.	1:16,5
Size / Format	ISO - A4
Weight / Gewicht	

Date / Datum	26,11,2010	Name	Larsen
Item-No. / Teile-Nr.			

Item name / Benennung	KIT - VEK2
made for / zugehörig zu	Type T
Drawing No. / Zeichnungs-Nr.	251245_66_2

Rev.	00C.00	Sheet / Blatt	2
		of / von	6

"Copyright protection according to DIN ISO 16016"
 "Schutzvermerk nach DIN ISO 16016 beachten"