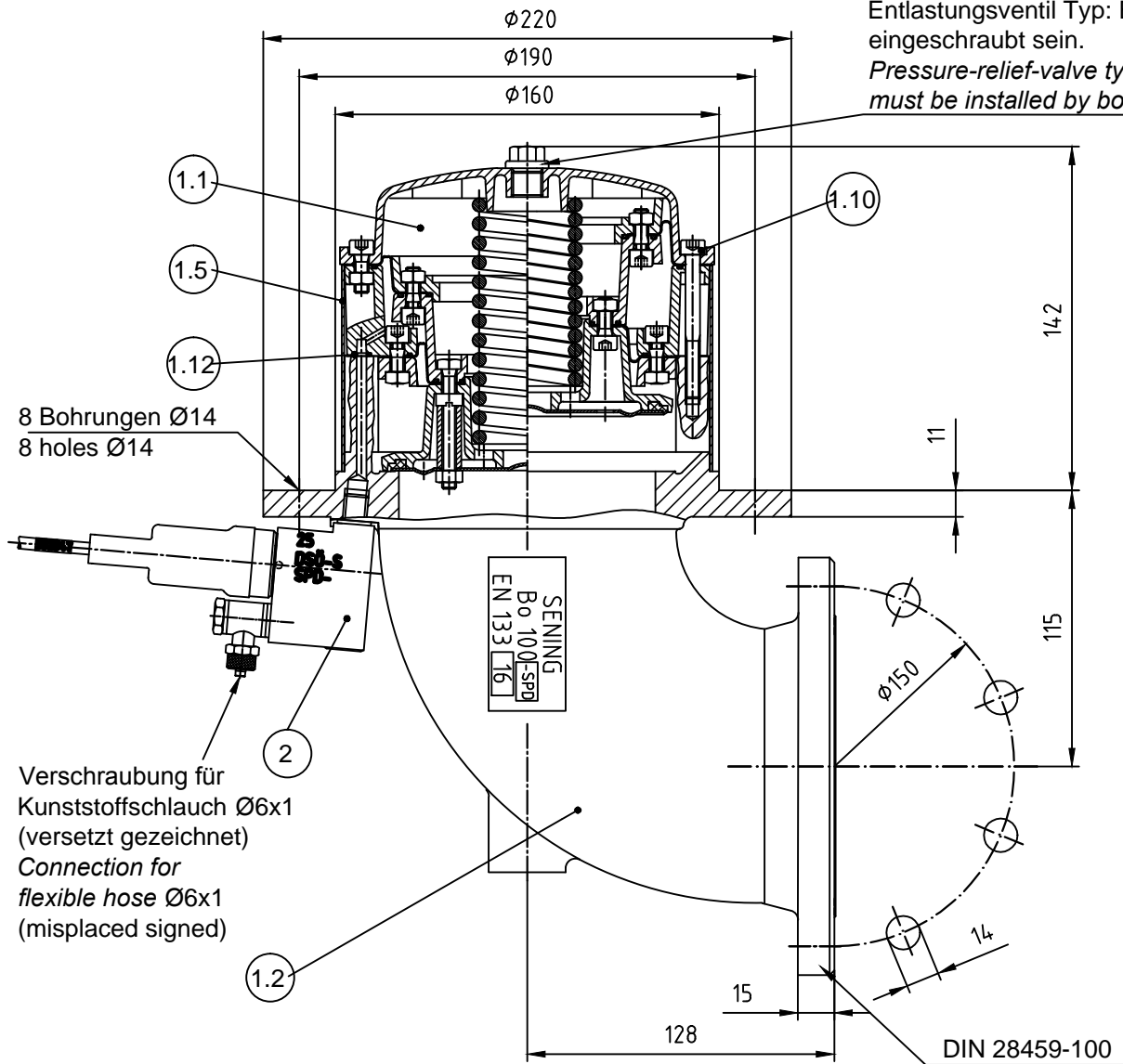


Bei Untenbefüllung muß
Entlastungsventil Typ: ENV (G1/4)
eingeschraubt sein.
*Pressure-relief-valve typ: ENV (G1/4)
must be installed by bottom loading.*



Betätigungsluftdruck:
von 250 bis 750 kPa

Operation air pressure:
from 250 to 750 kPa

Temperaturbereich:
-20°C bis +60°C

Temperature range:
-20°C to +60°C

Werkstoffe:

Gehäuse: Al
Dichtungen: NBR und FPM

Material:

Housing: Al
Seals: NBR und FPM

Nach EN 13316
PN10

According to EN 13316
PN10

2	352346	1	Druckschalter	Pressure switch
1.12	6000600	1	O-Ring	O-Ring
1.10	4100135	4	Zylinderschraube	Hexagon head cap screw
1.5	P8000010850	1	Sieb	Strainer
1.2	17294 E	1	Gehäuse	Housing
1.1	17578 H	1	Bodenventiloberteil	Bottom valve top part
Pos./ Item	Teile-Nr./ Part-No.	Stück/ Quant.	Benennung	Description

ALL TOLERANCED DIMENSIONS ARE FOR INSTALLATION ONLY.
ALL OTHER DIMENSIONS ARE FOR REFERENCE ONLY.

FMC Technologies

F.A. Sening GmbH, Regentstr. 1, 25474 Ellerbek, Germany

<p>Method 1 Method 3</p>	Date / Datum	Name	Item name / Benennung Bodenventil / Pneumatic operated footvalve BO100-SPD made for / zugehörig zu mit SPD-Druckschalter / with SPD position switch		
	Drawn	07.07.2009		Larsen	
Scale / Maßst.	1:3	Item-No. / Teile-Nr.	Drawing No. / Zeichnungs-Nr.	Rev.	Sheet / Blatt
Size / Format	ISO - A4	BO100-SPD	252401_51	00B.00	1
Weight / Gewicht	6,2 kg				of / von