

Bei Umbau auf Gewebemembrane
Kontrollmaß 19.5±1 einhalten.
For conversion to tissue membrane
control measure 19.5±1 compliance.

Falls erforderl. Buchse $\phi 30 \times 22.1 \times 15.5$
(T.Nr.5300252) bzw. $\phi 30 \times 22.1 \times 12.5$
(T.Nr.5300253) einsetzen.

Insert if necessary bush
 $\phi 30 \times 22.1 \times 15.5$ (T.Nr.5300252) or
 $\phi 30 \times 22.1 \times 12.5$ (T.Nr.5300253).

O-Ring 21x3
(T.Nr. 6003000)

Membranteller, oben
top diaphragm plate

31.16074

Gewebemembrane
tissue membrane

31.15512

Membranteller, unten
down diaphragm plate

31.16079

Zylinderschraube
cap screw

M10x25 DIN6912
(T.Nr. 4100352)

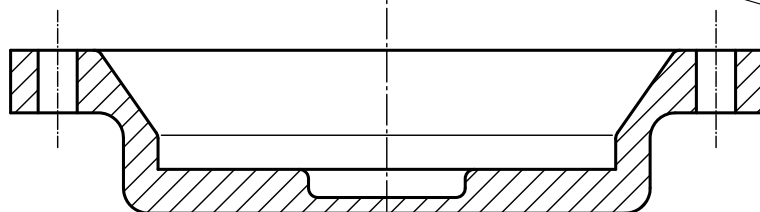
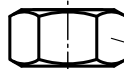
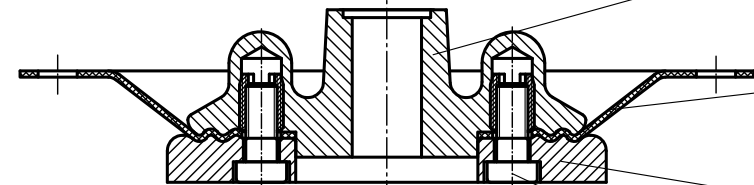
Anzugsdrehmoment
40Nm und mit Loctite 274 gesichert
tightening torque
40Nm and secured with Loctite 274

Mutter
hex. nut

Achtung: Mutter mit
Loctite 274 sichern

Attention: Nut secured with
Loctite 274

versetzt gezeichnet
shown offset



"Schutzvermerk nach DIN 34 beachten"

Teile-Nr.: 18139 A

Einbausatz

Einbau Gewebemembrane in Pneum. Bodenventile DN150
mit oder ohne Notöffnung

Installation tissue membrane in tissue membrane bottom valves DN150
with or without emergency opening

FMC Technologies

F.A. Sening GmbH
D-25474 Ellerbek, Germany

Changed : ECN No.	Date	Name
	08.03.06	Jaa
	02.08.11	RL;

Date :
26.01.1978

Name :
Reinolt

Drawing No.
51.18139

Rev.
D