

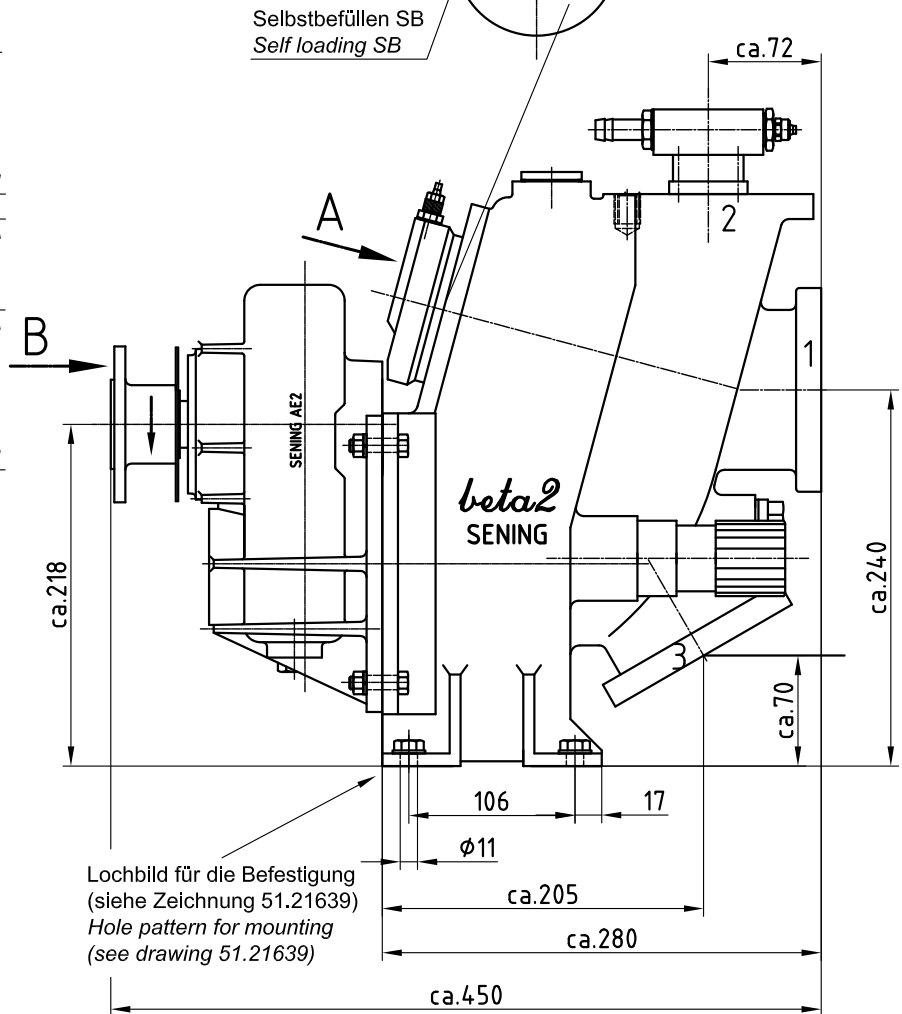
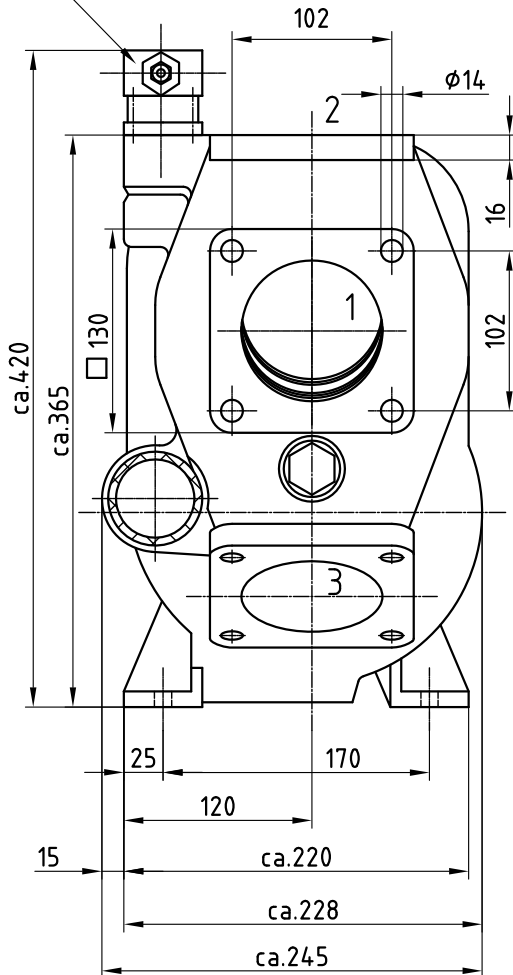
Getriebe wahlweise mit Übersetzung
 $i=2,45/ 3,87/ 3,1/ 4,35/ 4,94/ 5,69/ 6,57/ 7,21$
 Gelenkwellenflansch wahlweise
 187/0 Ø90/ 4 Loch oder 287/10 Ø99,5/ 6 Loch
 Getriebeöl: SAE 90 Hypoid
 Getriebeübersetzung ist auf den
 Verschlussschrauben des Getriebes
 aufgeschlagen.
 Für Ölstandskontrolle seitlich am tiefsten
 sitzende Verschlussschraube herausdrehen
 (siehe auch DOK-391).

Available gear ratios
 $i=2,45/ 3,87/ 3,1/ 4,35/ 4,94/ 5,69/ 6,57/ 7,21$
 Cardan shaft flange alternative
 187/0 Ø90/ 4 hole or 287/10 Ø99,5/ 6 hole
 Gear oil: SAE 90 Hypoid
 The marking of the different gear ratios is
 stamped at all drain plugs of the gear box.
 For checking the oil level of the gearbox
 unscrew the drain plug belonging to the
 mounting position (see DOK-391).

Verschraubung für
 Kunststoffschlauch 6x1
 for plastic hose 6x1

Schwerkraftabgabe SA
 Gravity discharge SA

Ejektor (Anschluß nach Zeichnung 51.21617)
 Ejektor (connection see drawing 51.21617)



Lochbild für die Befestigung
 (siehe Zeichnung 51.21639)
 Hole pattern for mounting
 (see drawing 51.21639)

Stützen1: Anschluß Bodenventilanlage
 Stützen2: Leitung für Abgabe und Selbstbefüllen
 Stützen3: Anschluß für Anhänger

Adapter1: Connection foot valve system
 Adapter2: Hose for discharge and self loading
 Adapter3: Connection for draw bar trailer

Abgabemöglichkeiten:

1. Abgabe mit Pumpe (von 1 nach 2) Schieber in Ruhestellung
2. Schwerkraftabgabe (von 1 nach 2) Schieber pneum. betätigt bei Anschluß SA
3. Selbstbefüllen (von 2 nach 1) Schieber pneum. betätigt bei Anschluß SB

Discharge options:

1. Discharge with pump (from 1 to 2) 3-way valve system in normal position
2. Gravity discharge (from 1 to 2) 3-way valve system pneumatically controlled at connection SA
3. Self loading (from 2 to 1) 3-way valve system pneumatically controlled at connection SB

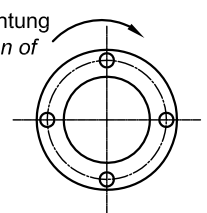
Hängerbetrieb:

4. Abgabe mit Pumpe (von 3 nach 2) Schieber in Ruhestellung
5. Selbstbefüllung des Motorwagens aus dem Hänger (von 3 nach 1) Schieber pneum. betätigt bei Anschluß SB

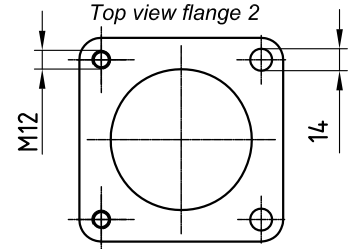
Draw bar trailer operation:

4. Discharge with pump (from 3 to 2) 3-way valve system in normal position
5. Self loading of tank truck from draw bar trailer (from 3 to 1); 3-way valve system pneumatically controlled at connection SB

Drehrichtung
 Direktion of rotation



Draufsicht Flansch2
 Top view flange 2



"Schutzvermerk nach DIN 34 beachten"

Kreiselpumpe "beta 2" Centrifugal-pump "beta 2"

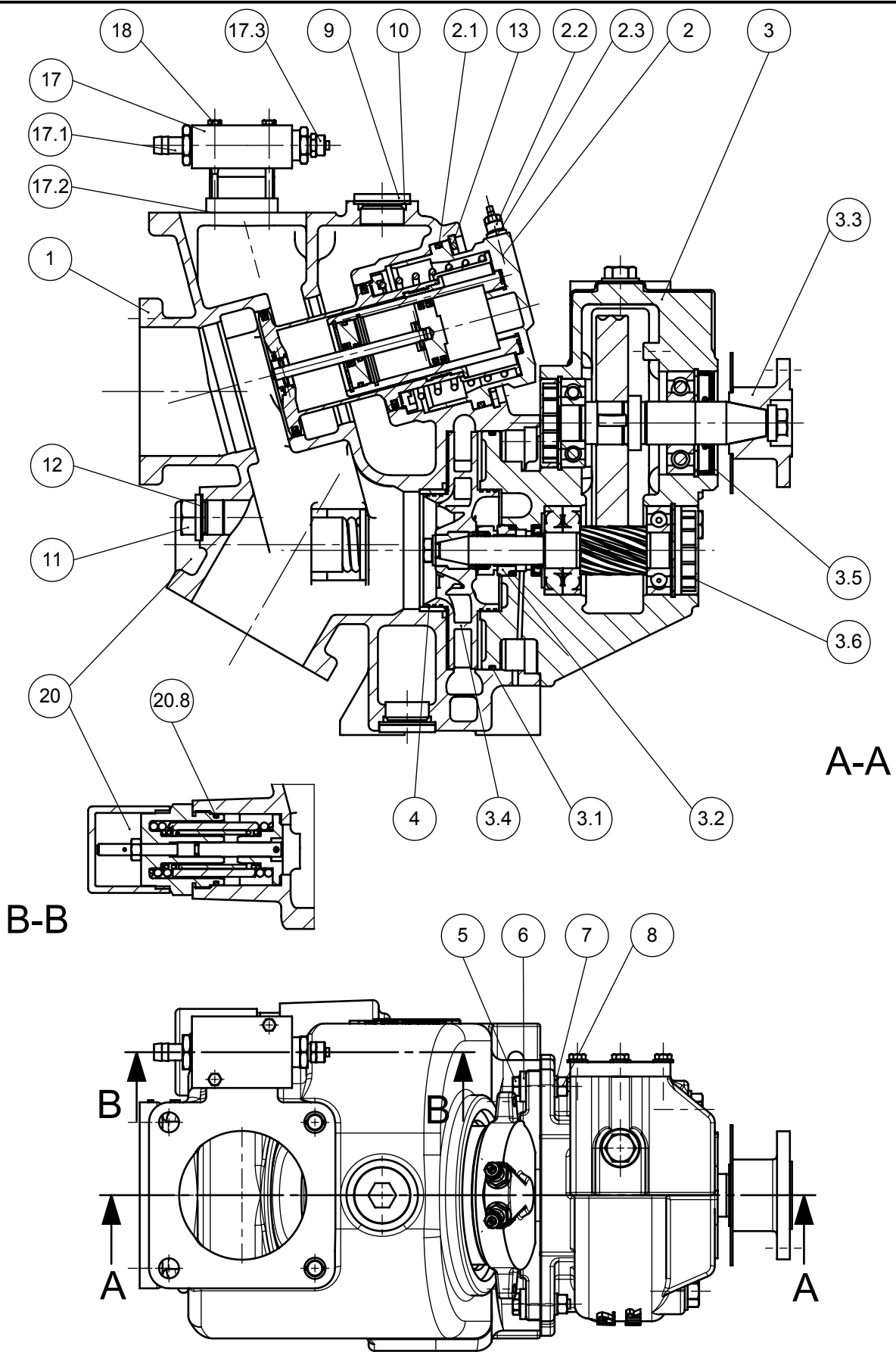
FMC Technologies

F.A. Sening GmbH
 D-25474 Ellerbek, Germany

Weight : ~30 kg	Date : 23.03.1993	Name : Jenkel
--------------------	----------------------	------------------

Part-No. BETA2-...-....

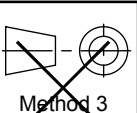
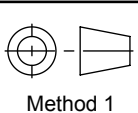
Changed: FCN No. Date Name	Drawing No.:	Rev.
21.06.05/RL;	51.21441	F
07.07.11/RL;		



ALL TOLERANCED DIMENSIONS ARE FOR INSTALLATION ONLY.
ALL OTHER DIMENSIONS ARE FOR REFERENCE ONLY.

FMC Technologies

F.A. Sening GmbH, Regentstr. 1, 25474 Ellerbek, Germany



Date / Datum	Name
Drawn 14.01.1986	Jenkel
Checked	

Item name / Benennung
Kreiselpumpe / Centrifugal-pump "beta2"
made for / zugehörig zu

Scale / Maßst. 1:4
Size / Format ISO-A4
Weight / Gewicht kg

Item-No. / Teile-Nr.
BETA2-...-....

Drawing No. / Zeichnungs-Nr.
21441_72

Rev.	Sheet / Blatt
00J.01	1
	of / von 2